

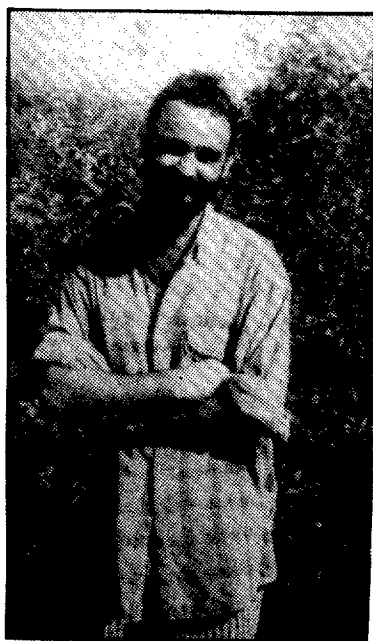
Con el fin de año termina también la primera etapa de «Personajes»

Las localidades de Castillonroy, Camporrells y San Esteban son las que a lo largo de la semana han sido protagonistas de la actualidad en cuanto al certamen «Personajes Litera 88». Al mismo tiempo que se conocen de manera más cercana y directa los problemas y las ambiciones de los pueblos que configuran la Litera, la lista de los que serán elegidos por votación «Personajes» se va acrecentando para dar color a la iniciativa que llevan a cabo la Mancomunidad de la Litera, la Caja de Ahorros de la Inmaculada y Radio Binéfar.

Mañana finaliza el año y también en estos días va a finalizar la primera etapa que fundamentalmente ha consistido en una exposición tanto de los asuntos y proyectos que están sin resolver en nuestras localidades, como de aquellas personas o entes que más han trabajado en este año para bien o para mal por la realidad de la comarca. En estos momentos, la lista de los candidatos que ofrecíamos aquí la pasada semana se ha visto aumentada por los nominados que se han ofrecido desde Camporrells. En el área de Cultura, se sugiere a Javier Galindo Galindo, gran aficionado al ajedrez y que además destaca por la participación e iniciativa que muestra en cualquier actividad de tipo cultural. En empresa Pastelería Galindo, propiedad de la familia de Javier ha sido

reconocida, ya que lo exquisito de su repostería aumenta con el tiempo. Era el alcalde de esta población, de Camporrells, el primero en abrir la brecha del premio Aliaga, se proponía para el mismo a Francisco Mata, concejal del Ayuntamiento de Binéfar, por sus declaraciones vertidas hace unas fechas sobre el tema del juzgado y la integración de Binéfar en la Litera.

El resto de la lista a falta de los nominados que se espera surjan de las dos poblaciones más grandes de la comarca, Binéfar y Tamarite queda de la siguiente forma dispuesta para la votación: desde Azanuy en Cultura, El Palistroc y en empresa, Talleres José Blanc; desde Peralta en Cultura, el padre escolapio, Enrique Latorre y en empresa la explotación Sal Pura; desde Altorri-



Javier Galindo

cón en Cultura la Agrupación Scout «Estrella de Poniente» y se propuso a la Mancomunidad para Personaje Litera de Honor 88.

Para votar. Cuando esté cumplida la fase en la que nos encontramos de recopilación y conocimiento, en el mes de enero y en su segunda semana se dará comienzo a la votación por parte de los oyentes de Radio Binéfar y de los lectores de EL SEMANAL. En este último medio, se encontrarán unos boletines que servirán a tal efecto y que deberán ser enviados al Apartado de Correos 75 de Binéfar. Por parte de la emisora, los martes, miércoles, y jueves son los días señalados para que los oyentes que lo deseen puedan emitir la opinión a través de su voto. Se van a reservar unos minutos a tal fin que concretamente oscilarán entre las 12 y las 12,30 del mediodía. En este espacio, únicamente se permitirá una llamada por persona que no significa que ésta no pueda volver a hacerlo al día siguiente o tantas veces como quiera mediante el periódico. Todas las personas que participen en la votación acceden cada vez a un número, el mismo servirá con posterioridad para poder participar en el sorteo de un premio de cuantía asegurada.

Talleres Subías, por la seguridad del conductor

Comenzamos aquí una serie de entrevistas con las entidades colaboradoras de «Personajes Litera 88». Nos recibe Manolo Subías, hijo del fundador de la empresa «Eduardo Subías»:

—«Comenzamos en el 56, eran otros medios y condiciones muy distintas a las de ahora. La empresa ha ido evolucionando y contamos con un servicio moderno y actualizado a las exigencias de los clientes actuales. En lo que respecta a neumáticos tenemos la mejor marca del mercado, Michelin; desde camiones hasta turismos y son más de 800 metros cubiertos con otros 500 metros descubiertos los que tienen nuestras instalaciones».

—¿Le gusta este oficio?

—Claro que me gusta. Lo he

visto desde que nací y estoy plenamente identificado con él, además de que estoy orgulloso de continuar la labor que un día inició mi padre. Antes costaba mucho tiempo cambiar ruedas, ahora no es lo mismo porque tenemos las máquinas adecuadas, automatizadas y desde hace algunos años tenemos un servicio para la seguridad del conductor que consiste en un tren de alineación con sistema electrónico.

—¿La gente cambia los neumáticos a tiempo?

—Sí, la mayoría así lo hace.

—Antes de despedirnos, ¿qué le parece la idea de Personajes Litera 88?

—Muy buena porque se premia una labor de la Litera y para la Litera.

Talleres y recambios Morera en la vanguardia de la maquinaria agrícola

Otro colaborador de Personajes Litera 88 es Talleres Morera. Nos recibe su fundador José M.^a Morera, un hombre de 63 años lleno de experiencia y profesionalidad que junto con su hijo Pedro, están llevando adelante la empresa desde hace varios años: «Yo, junto con mi hermano Pedro comenzamos en un taller de la calle Lérida, luego nos pasamos a otro taller junto al edificio del Colegio Corazón de

María y ya finalmente aquí en la carretera N-240».

—¿Qué marcas de tractores han comercializado?

—Comenzamos con Massey Ferguson, luego Ebro y Ford. Ahora tenemos Ebro y Kubota y vendemos también furgonetas Patrol, Vannette, etcétera.

—¿Cuántas ventas se realizan?

—Sí, no nos podemos quejar, estamos contentos, los clientes están respondiendo muy bien, nos consideran y aprecian.

—Pedro, su hijo ha sido un impulsor de la empresa con la presencia en las ferias.

—Sí, estamos presentes en varias, la de Graus, la de Binéfar, etcétera.

Presentan «La Litera, villas y lugares»

José Antonio Adell y Melchor Jesús Montori son los autores del nuevo libro que en relación con la comarca de la Litera verá la luz en los próximos días. En concreto y para su presentación se ha elegido la fecha del martes 3 de enero a las 7 de la tarde en el salón de sesiones del Ayuntamiento de Binéfar. En este acto intervendrán además de uno de los autores, José Antonio Adell, el alcalde de Binéfar, Miguel Angel Franc, el alcalde de Tamarite, Florencio Nadal y el alcalde de Alcampell, Sixto Agudo. También está prevista la participación de Modesto Capdevila, presidente de la Mancomunidad, Eva Almunia, diputada provincial y Eugenio Monesma, cineasta y etnólogo. La presencia de este último se debe además a que en el mismo lugar y raíz del acontecimiento, se proyectarán algunas de sus películas sobre la Litera. En ellas aparecen por ejemplo personajes tan conocidos y recordados como «Ronsano», el último alpagatero de Binéfar, Luis Grúas ceramista de Tamarite o un reportaje sobre la trashumancia. El acto está organizado por el Ayuntamiento de Binéfar, la Mancomunidad, el Instituto de Estudios Altoaragoneses y la Asociación Benito Coll.

OPTICA
AINETO-MATA
En Binéfar:
C/1. Lérida, 5 - Tfno: 429900
LA OPTICA
DE LA LITERA

FOTO
«NIKO»
Lérida, 7 - BINEFAR
TU MEJOR IMAGEN

HOTEL
LA PAZ
BODAS - BANQUETES
REUNIONES
BINEFAR

SOLEDER'S
ARTESANOS
DE LA PIEL
En Binéfar
Avda. Aragón, 23

ESMOCA, S.A.
CABINAS PARA
TRACTOR HOMOLOGADAS
Y DE SEGURIDAD
BINEFAR

CEREALES Y SEMILLAS
ALBERTO
TERUEL
Concesionario
de Piensos CIA
Zaragoza, 21 - Tel. 428318

TALLERES
Y RECAMBIOS
MORERA
Concesionario
EBRO-KUBOTA
NISSAN
BINEFAR

SQUASH
BINEFAR
Avda. Aragón, 51
Tfno.: 429733

AUTOMOVILES
BINEFAR S.A.
SERVICIO SEAT
C/ta. Tarragona-San Sebastián,
Km. 131
BINEFAR

METASPORT
TU BOUTIQUE
DEPORTIVA
BINEFAR

TALLERES
EDUARDO SUBIAS
SERV. OF. MICHELIN
N-240 Tfno.: 428357
BINEFAR

FABRICA GORRAS
PUBLICIDAD
VDA. VILLACAMPA
E HIJOS
BINEFAR

CAJA DE AHORROS
DE LA INMACULADA
Vd. elige nuestros personajes. Háganlo a través del diario y optará a un interesante premio por el mero hecho de votar

Radio Binéfar

PERSONAJES LITERA-88

En el próximo número de EL SEMANAL, Vd. encontrará el boletín de votación del certamen. Léanos todos los viernes y elija nuestros personajes

MANCOMUNIDAD
INTERMUNICIPAL
DE LA LITERA